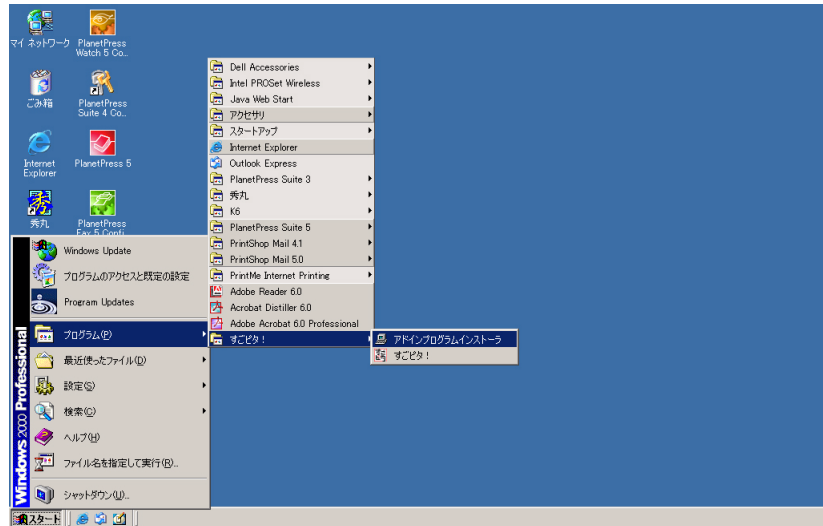


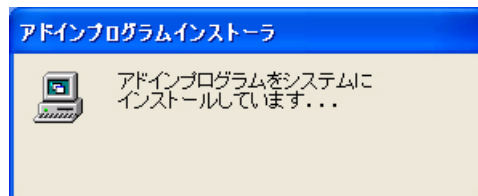
アドインプログラムのインストール

Microsoft Access/Excel 用のアドインプログラムをインストールします。

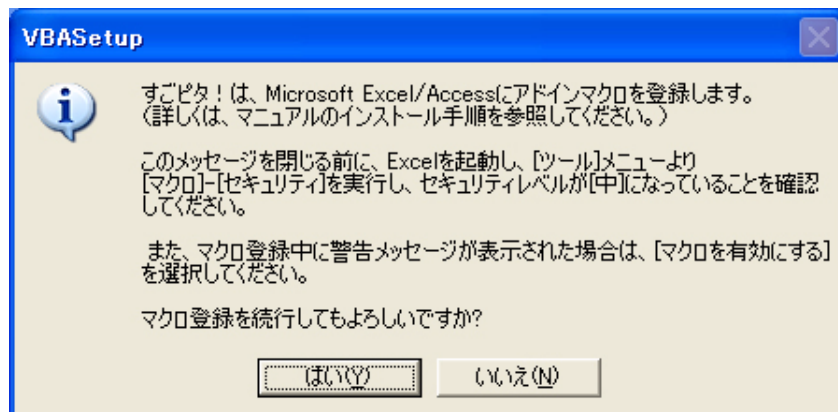
1. 「スタート」の「プログラム」で「すごピタ!」を選択し、「アドインプログラムインストーラ」をクリックします。



2. アドインプログラムのインストールが開始されます。

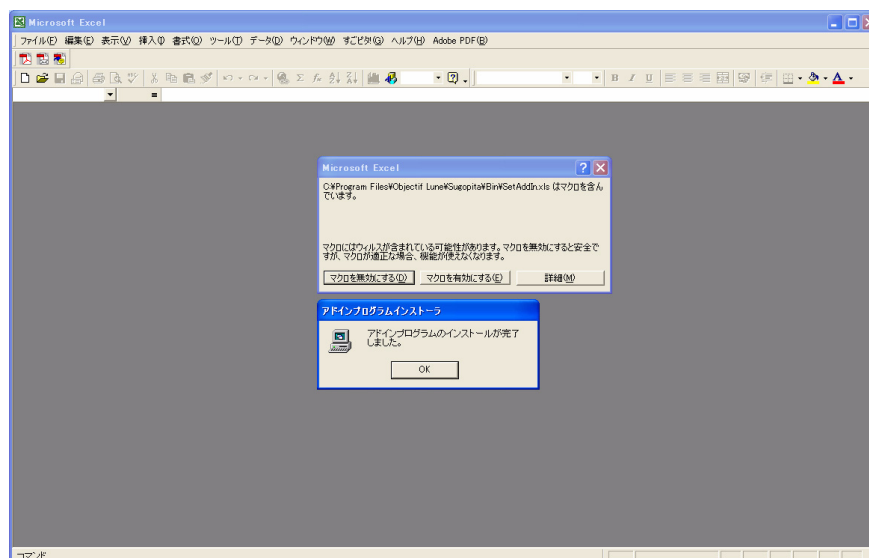


3. マクロ登録の続行で「はい」をクリックします。



アドインプログラムのインストール

- Microsoft Excel が起動されます。アドインプログラムのインストール完了のダイアログで「OK」をクリックし、Microsoft Excel のダイアログで「マクロを有効にする」をクリックします。



以上でインストールは完了です。

- Microsoft Excel を起動させます。「ツール」メニューの「アドイン」を選択すると、アドインのダイアログが表示されますので、「すごピタ！ Excel マクロ」をチェックし「OK」をクリックします。

