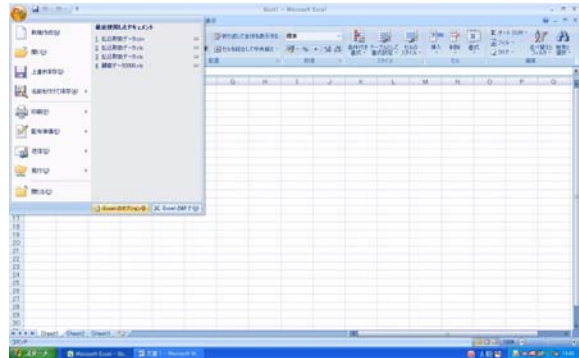
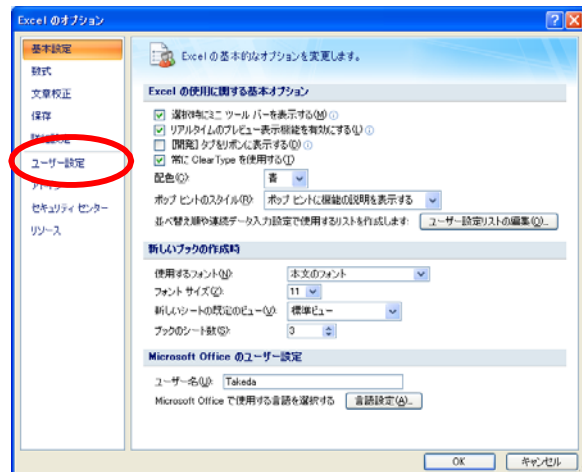


## Excel 2007 アドインプログラムインストールの手順

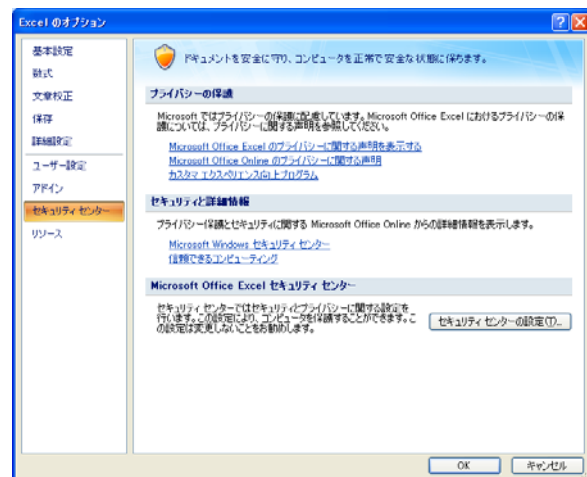
1. Excel 2007 を起動します。  
Office ボタンをクリックします。  
メニューの一覧からExcelのオプションボタンをクリックします。



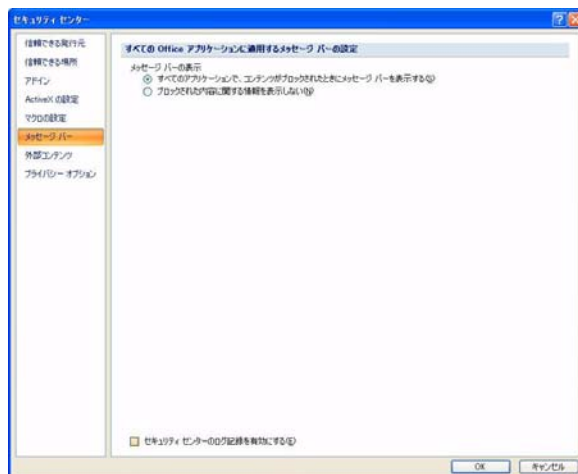
2. Excel のオプションダイアログを開きます。  
左側リストからセキュリティーセンターを選択します。



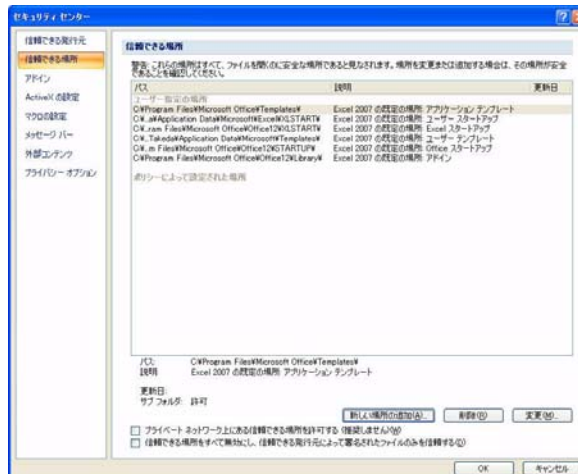
3. セキュリティーセンターの設定の中から1番下のセキュリティーセンターの設定ボタンをクリックします。



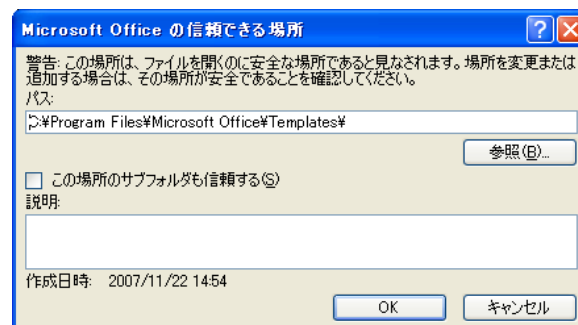
4. セキュリティセンターダイアログの左側リストから信頼できる場所をクリックします。



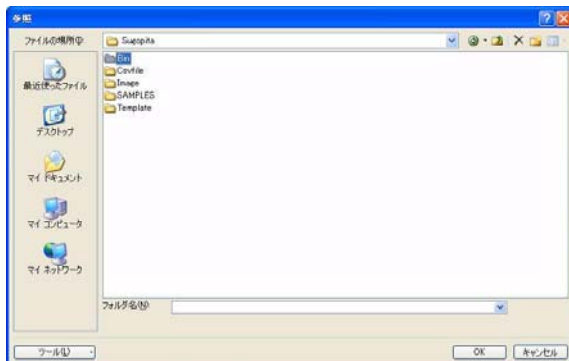
5. ユーザー定義の場所に新規にすごびタ! Bin のパスを入れます。  
下側のボタンで新しい場所の追加ボタンをクリックします。



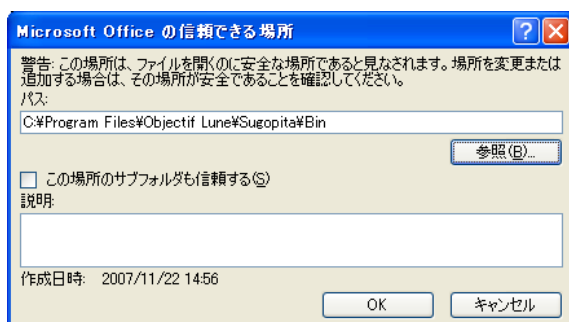
6. 上段のパスに Bin フォルダを参照します。  
参照ボタンをクリックします。



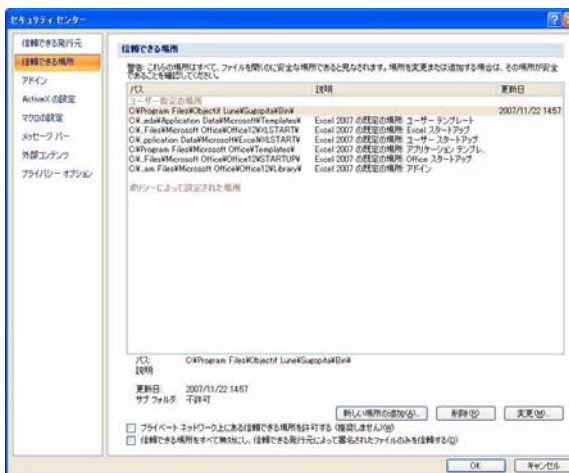
7. 参照ダイアログが開きます。  
 ファイルの場所の右側プルダウンリストを表示  
 します。  
 Program Files¥¥Objectif Lune¥¥Sugopita  
 上記のパスを表示させて Bin フォルダを選  
 択します。OK ボタンをクリックします。



8. 前回表示の上段パスにSugopita¥¥Binが  
 表示されます。OK ボタンをクリックします。



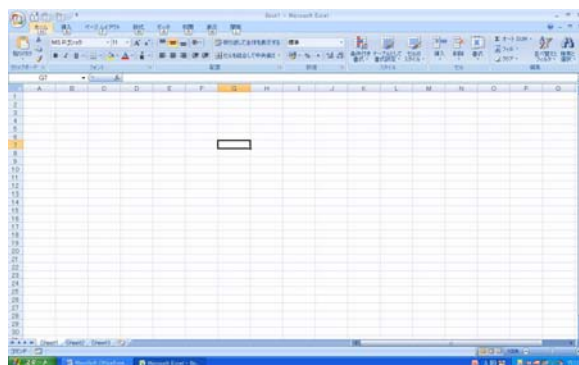
9. ユーザー指定の場所に先ほどのパスが表  
 示されていることを確認してください。  
 OK ボタンをクリックします。



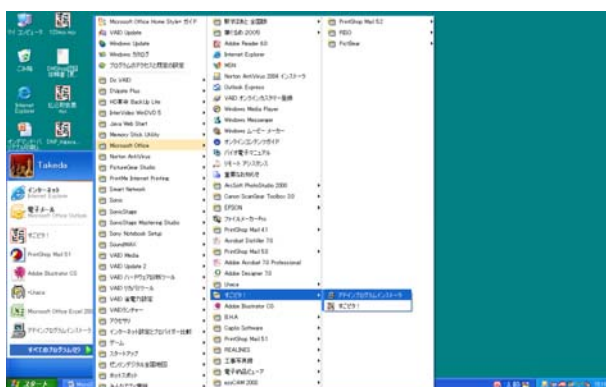
10. 基本設定に戻ります。  
 Excel の使用に関する基本オプションの設定で  
 [開発]タブをリボン表示するのチェックを入  
 れます。  
 このまま OK ボタンをクリックします。



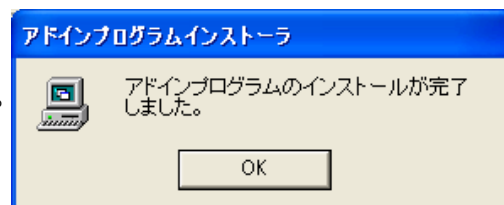
11. Excel 画面メニュー表示に開発と表示されます。この状態で一旦Excelを終了します。



12. アドインプログラムインストーラを起動してマクロの設定を行いません。

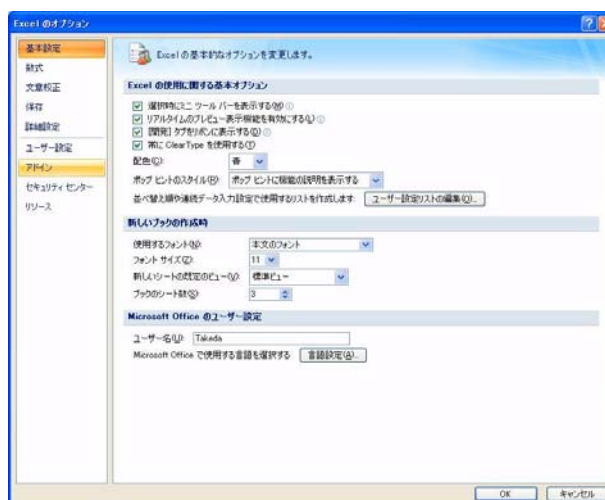


13. アドインプログラムのインストールが完了します。

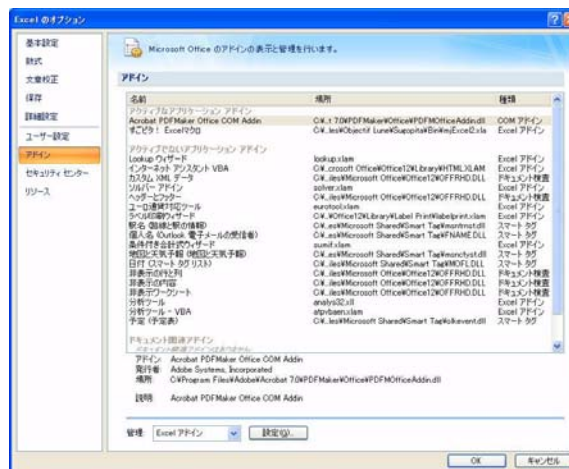


14. Excel 2007 を起動します。Office ボタンをクリックして Excel のオプションボタンをクリックします。

Excel のオプションダイアログの左側リストからアドインをクリックします。

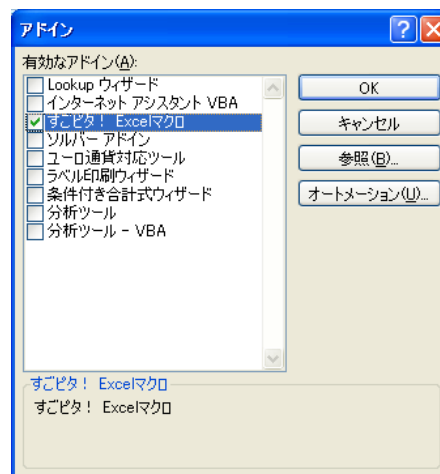


15. アドインの一覧リストのアクティブなアドインの下にすごピタ！ Excelマクロがあることを確認します。



下側管理の設定ボタンをクリックします。

16. 有効なアドインのリストが表示されます。チェックボックスをクリックしてチェックマークを入れてください。OK ボタンをクリックします。



17. アドインタブをクリックするとすごピタ！メニューが現れます。  
すごピタ！の左側↓をクリックするとフォーム印刷のメニューが現れます。

